



► **UNDERSÖKNING OM BETYDANDE MILJÖPÅVERKAN**

Detaljplan för gamla biblioteket (Tunneberga 5:2)
i Jonstorp, Höganäs kommun, Skåne län

**UNDERSÖKNING OM DENNA PLAN KAN ANTAS INNEBÄRA BETYDANDE
MILJÖPÅVERKAN ENLIGT 6 KAP 5 § MB**

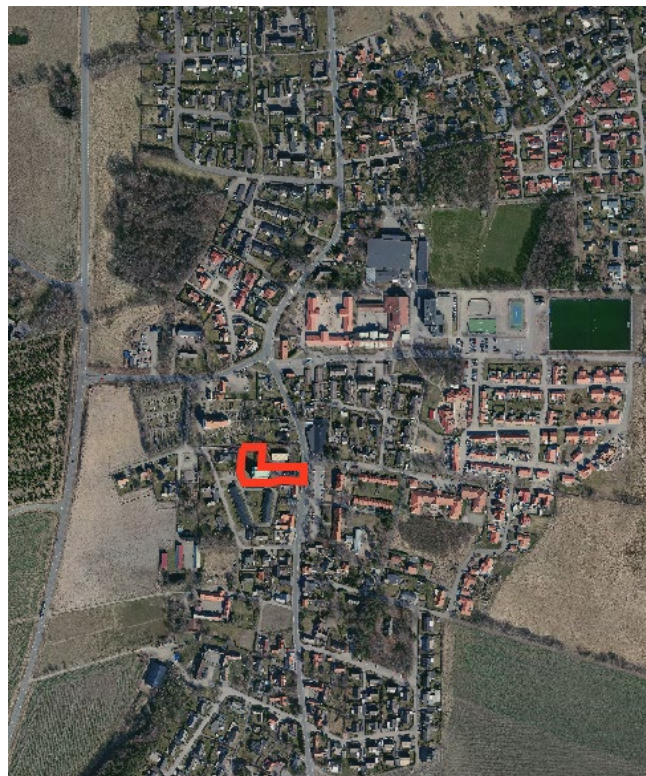


Bild: Planområdet

UNDERSÖKNINGENS BAKGRUND

För att ta reda på om en detaljplan ska genomgå en strategisk miljöbedömning ska det göras en undersökning om detaljplanen kan antas medföra betydande miljöpåverkan. Om det bedöms att planens genomförande kan antas medföra betydande miljöpåverkan ska en strategisk miljöbedömning upprättas. Då ska kommunen samråda om omfattningen och detaljeringsgraden i en miljökonsekvensbeskrivning (avgränsningssamråd) i enlighet med 6 kap. 9 § MB. Om bedömningen är att genomförandet av en detaljplan *inte* medför betydande miljöpåverkan ska kommunen samråda i frågan om betydande miljöpåverkan med de kommuner, länsstyrelser eller andra myndigheter som på grund av sitt särskilda miljöansvar kan antas bli berörda av planen eller programmet i enlighet med 6 kap. 6 § MB.

PLANENS SYFTE

Detaljplanens syfte är möjliggöra bostäder och service/centrumverksamhet samt att skydda den nuvarande bygganden inom fastigheten som tidigare varit ett bibliotek.

STÄLLNINGSTAGANDE OCH MOTIVERING

Detaljplanen bedöms inte antas innebära betydande miljöpåverkan. En strategisk miljöbedömning enligt 4 kap. 34 § PBL ska därför inte tas fram.

CHECKLISTA FÖR UNDERSÖKNING OM BETYDANDE MILJÖPÅVERKAN

I vilken utsträckning påverkar eller påverkas planens genomförande av följande områden? Ange positiv eller negativ påverkan med + respektive – samt ingen förändring med ett x.

RIKSINTRESSEN	INGEN	MÅTLIG	STOR	KOMMENTAR/ÅTGÄRD
Natura 2000	x			
Naturvård	x			
Kulturmiljövård	x			
Friluftsliv	x			
Rörligt friluftsliv	x			Kvartersmarken berör inte det rörliga friluftslivet
Kustzon	X			Fastigheten ligger inom tätorten är delvis redan exploaterad
Kommunikationer	X			
Totalförsvaret	X			
Yrkesfiske	X			
MILJÖ	INGEN	MÅTLIG	STOR	KOMMENTAR/ÅTGÄRD
Nationella miljömål		+		Utformningen av DP och genomförande har stor betydelse för miljömålet god bebyggd miljö
Miljö kvalitetsnormer, Utomhusluft	X			
Miljö kvalitetsnormer, Yt- och grundvattnen	X			
Miljö kvalitetsnormer, Fisk- och musselvattnen	X			
NATUR	INGEN	MÅTLIG	STOR	KOMMENTAR/ÅTGÄRD
Naturresevat	X			
Biotopskydd	?			Utformningen av DP och hänsyn till lindallé avgör graden av påverkan
Nyckelbiotop	X			
Landskapsbild	X			
Viltstråk, grönstrukturer	X			
Fiskevattnen eller jaktområde	X			
Våtmark, sumpskog	X			
Rödlistade arter, fridlysta arter	X			
Andra sällsynta eller hotade växt- och djur eller dess samhällen	X			
Risk för störning på häckande fågel och andra ungdjur	X			
Djurskyddsområden	X			
Invasiva arter, risk för spridning	X			
Strandskydd	X			
Naturvårdsplan	X			

Nationell bevarandeplan odlingslandskap	X			
Naturminne	X			
SAMHÄLLSFUNKTIONER	INGEN	MÅTLIG	STOR	KOMMENTAR/ÅTGÄRD
Transporter (goods, personer mm)		-		Ökad belastning med 15 nya lägenheter och 1 verksamhet
Annan kommunikation (tele, IT mm)	X			
Tillgång till dricksvatten, avlopp och dagvatten		-		Dagvattenfrågan behöver utredas vidare
Service (affärer, post, mm.)			+	
Arbetsstillfällen	X			
Areella näringar (som produktion)	X			
Vård (sjuk- och äldreomsorg)		-/+		Äldreboende finns men inte sjukvård
Skola, förskola			+	
Mötesplatser		+		
Fritidsaktiviteter			+	Fotboll, ishockey mm
Rekreationsmöjligheter			+	Nära till kust och naturreservat
Annan grön närmiljö än rekreation		+		Uppväxt tomt, utformningen av DP avgör utfallet
Ev. barriäreffekter i tillgängligheten	X			
Turism	X			
Avfallshantering		-		
Grannkommunerna (trafik, luft, exploatering, planarbete, samhällsfunktioner som ovan mm).	X			
MÄNNISKORS HÄLSA	INGEN	MÅTLIG	STOR	KOMMENTAR/ÅTGÄRD
Trygghet		+		
Folkhälsa, rörelse för barn och vuxna		+		
Jämställdhet	X			
Anpassning till funktionshinder		?		Om gångväg i söder byggs underlättas framkomligheten för barn och äldre
Trafiksäkerhet		?		Se ovan
Buller	X			
Vibrationer	X			
Strålning, radon	X			
Ljusstörningar	X			
Lukt	X			
Farliga ämnen	X			
Olycksrisker, Explosion	X			
MARK	INGEN	MÅTLIG	STOR	KOMMENTAR/ÅTGÄRD
Markförorening	x			

Risk för ras och skred (erosion)	X			
Värdefull geologi	X			
Värdefull åkermark, är klass känd?	X			
Höjd över havet, 3 möh enligt ÖP.	X			
Förändras sedimentationsförhållanden i vattendrag, sjö eller havsområde	X			
VATTEN	INGEN	MÅTLIG	STOR	KOMMENTAR/ÅTGÄRD
Risk för förorening av ytvatten	X			
Risk för förorening av grundvatten	X			
Vattentillgång, vattenkvalitet i yt- eller grundvattentäkt eller möjlig sådan	X			
Förändring i infiltration, avrinning eller dränering (dagvatten)		-		
Förändring i flöde, riktning eller ström-förhållande i grundvatten eller andra ytvatten	X			
Risk för uttorkning eller översvämning	X			
LUFT – ÖKANDE UTSLÄPP	INGEN	MÅTLIG	STOR	KOMMENTAR/ÅTGÄRD
Transporter		-		
Produktion	X			
Uppvärmning för boende, lokaler mm.		?		Fjärrvärme
KLIMATFAKTORER	INGEN	MÅTLIG	STOR	KOMMENTAR/ÅTGÄRD
Vindförhållanden	X			
Luftfuktighet	X			
Luft-, vatten- och marktemperatur	X			
BEBYGGELSE OCH KULTURMILJÖ	INGEN	MÅTLIG	STOR	KOMMENTAR/ÅTGÄRD
Stadsbild, ex. siktlinjer			+	Befintlig byggnad säkerställs i DP
Historiska kopplingar			+	Se ovan byggnad har använts som bank och bibliotek
Byggnadsminne			+	Se ovan
Värdefull byggnad/bebyggelsemiljö			+	Se ovan
Fornlämningar, fornminne	?			Byggnation föranleder tillstånds-ansökan
Kulturmiljöprogram			+	Se kommentar byggnadsminne
Historiskt, kulturellt eller arkeologiskt betydelsefullt markområde	?			
Kulturresevat	X			