

► UNDERSÖKNING OM BETYDANDE MILJÖPÅVERKAN

DETALJPLAN FÖR

BRORSBACKE VÄSTRA 26, I HÖGANÄS

HÖGANÄS KOMMUN, SKÅNE LÄN

**UNDERSÖKNING OM DENNA PLAN KAN ANTAS INNEBÄRA BETYDANDE
MILJÖPÅVERKAN ENLIGT 6 KAP 5 § MB**

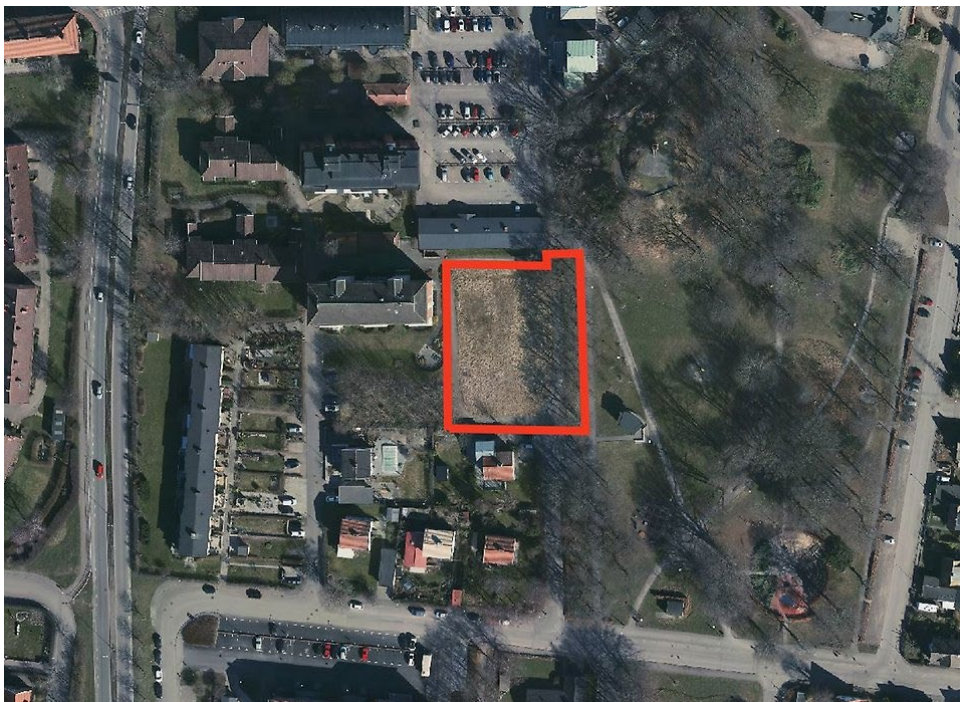


Bild: Planområdet

UNDERSÖKNINGENS BAKGRUND

För att ta reda på om en detaljplan ska genomgå en strategisk miljöbedömning ska det göras en undersökning om detaljplanen kan antas medföra betydande miljöpåverkan. Om det bedöms att planens genomförande kan antas medföra betydande miljöpåverkan ska en strategisk miljöbedömning upprättas. Då ska kommunen samråda om omfattningen och detaljeringsgraden i en miljökonsekvensbeskrivning (avgränsningsområdet) i enlighet med 6 kap. 9 § MB. Om bedömningen är att genomförandet av en detaljplan *inte* medför betydande miljöpåverkan ska kommunen samråda i frågan om betydande miljöpåverkan med de kommuner, länsstyrelser eller andra myndigheter som på grund av sitt särskilda miljöansvar kan antas bli berörda av planen eller programmet i enlighet med 6 kap. 6 § MB.

PLANENS SYFTE

Detaljplanens syfte är

- Att möjliggöra för bostäder och parkmark

STÄLLNINGSTAGANDE OCH MOTIVERING

Detaljplanen bedöms inte antas innebära betydande miljöpåverkan. En strategisk miljöbedömning enligt 4 kap. 34 § PBL ska därför inte tas fram. Motiveringen är att planförslaget inte står i konflikt med några nationella, regionala eller lokala mål. Planförslaget ligger även i linje med kommunens översiktsplan samt kulturmiljöplan.

CHECKLISTA FÖR UNDERSÖKNING OM BETYDANDE MILJÖPÅVERKAN

I vilken utsträckning påverkar eller påverkas planens genomförande av följande områden? Ange positiv eller negativ påverkan med + respektive – samt ingen förändring med ett x.

RIKSINTRESSEN	INGEN	MÅTT-LIG	STOR	KOMMENTAR/ÅTGÄRD
Natura 2000	x			
Naturvård	x			
Kulturmiljövård	x			Del av fastigheten ligger inom riksintresset. Då trädallén kommer att finnas kvar kommer det inte att bli stor påverkan av bilden på platsen från Sjöcronas park. Snarare att det blir en positiv påverkan då fastigheten idag endast är ruderatmark.
Friluftsliv	x			
Rörligt friluftsliv	x			
Högexploaterad kust	x			Ligger inom område för riksintresse. Redan ett exploaterat område och centralt i Höganäs tätort. Funnits en huskropp på platsen tidigare.
Kommunikationer	x			
Totalförsvaret	x			Ligger inom område för påverkansområde. Gäller endast om byggnaden är 45 meter eller högre.
Yrkesfiske	x			
MILJÖ	INGEN	MÅTT-LIG	STOR	KOMMENTAR/ÅTGÄRD
Nationella miljömål		+		God bebyggd miljö som är ett av miljömålen får en positiv påverkan. Det sker en förtätning av staden på tidigare redan exploaterad yta. Det ligger centralt i och utan bullerstörningar.
Miljö kvalitetsnormer, Utomhusluft	x			
Miljö kvalitetsnormer, Yt- och grundvattnen	x			Har varit exploaterad sen tidigare.
Miljö kvalitetsnormer, Fisk- och musselvattnen	x			
NATUR	INGEN	MÅTT-LIG	STOR	KOMMENTAR/ÅTGÄRD
Naturreservat	x			
Biotopskydd	x			Alléer finns inom planområdet som är biotopskyddade. Dessa kommer att planläggas som PARK och finnas kvar.
Nyckelbiotop	x			
Landskapsbild	x			
Viltstråk, grönstrukturer	x			
Fiskevattnen eller jaktområde	x			

Våtmark, sumpskog	x			
Rödlistade arter, fridlysta arter	x			Inga rödlistade arter. Fattigbark lind. För ung ek för att gynna rödlistade arter.
Andra sällsynta eller hotade växt- och djur eller dess samhällen	x			
Risk för störning på häckande fågel och andra ungdjur	x			
Djurskyddsområden	x			
Invasiva arter, risk för spridning	x			Ingen invasiv art finns på fastigheten.
Strandskydd	x			
Naturvårdsplan	x			
Nationell bevarandeplan odlingslandskap	x			
Naturminne	x			
SAMHÄLLSFUNKTIONER	INGEN	MÅTT-LIG	STOR	KOMMENTAR/ÅTGÄRD
Transporter (gods, personer mm)	x			120 fordon per dygn. Nuvarande detaljplan medger förskola vilket medför mer trafik till och från området än den föreslagna detaljplanen. God närhet till kollektivtrafik.
Annan kommunikation (tele, IT mm)	x			
Tillgång till dricksvatten, avlopp och dagvatten	x			
Service (affärer, post, mm.)		+		Många tätortsnära funktioner och stor närhet till olika typer av samhällsfunktioner.
Arbetsstillfällen	x			
Areella näringar (som produktion)	x			
Vård (sjuk- och äldreomsorg)		+		
Skola, förskola		+		
Mötesplatser		+		
Fritidsaktiviteter		+		
Rekreativsmöjligheter		+		Området ligger precis intill Sjöcronas park.
Annan grön närmiljö än rekreation	x			
Ev. barriäreffekter i tillgängligheten	x			Väg 111 kan upplevas som en barriär genom Höganäs tätort.
Turism	x			
Avfallshantering		-		Nya bostäder innebär ökat behov av hämtning av avfallshantering
Grannkommunerna (trafik, luft, exploatering, planarbete, samhällsfunktioner som ovan mm).	X			
MÄNNISKORS HÄLSA	INGEN	MÅTT-LIG	STOR	KOMMENTAR/ÅTGÄRD
Trygghet			+	I dagsläget är planområdet tomt och Sjöcrona parken som ligger precis intill upplevs ofta som en otrygg plats. Den

				nya bebyggelsen kan bidra till att fler personer rör sig området.
Folkhälsa, rörelse för barn och vuxna		+		Närhet till rekreation och är placerat centralt.
Jämställdhet		+		
Anpassning till funktionshinder			+	Kan ha en stor positiv påverkan då platsen är central.
Trafiksäkerhet	x			
Buller		+		Bullervärden överskrids inte för bostäder inom området.
Vibrationer	x			
Strålning, radon	x			
Ljusstörningar	x			
Lukt	x			
Farliga ämnen	x			
Olycksrisker, Explosion	x			
MARK	INGEN	MÅTT-LIG	STOR	KOMMENTAR/ÅTGÄRD
Markförorening		+		Det finns föroreningar i marken som behöver tas om hand innan bostäder kan tillkomma till platsen. Dessa föroreningar kommer att schaktas bort.
Risk för ras och skred (erosion)	x			
Värdefull geologi	x			
Värdefull åkermark, är klass känd?	x			
Höjd över havet, 3 möh enligt ÖP.	x			
Förändras sedimentationsförhållanden i vattendrag, sjö eller havsområde	x			
VATTEN	INGEN	MÅTT-LIG	STOR	KOMMENTAR/ÅTGÄRD
Risk för förorening av ytvatten		-		Finns risk när det tillkommer parkering. Anslutning kommer att kunna ske till kommunens dagvattenledning.
Risk för förorening av grundvatten	x			
Vattentillgång, vattenkvalitet i yt- eller grundvattentäkt eller möjlig sådan	x			
Förändring i infiltration, avrinning eller dränering (dagvatten)	x			
Förändring i flöde, riktning eller ström-förhållande i grundvatten eller andra ytvatten	x			
Risk för uttorkning eller översvämning	x			
LUFT – ÖKANDE UTSLÄPP	INGEN	MÅTT-LIG	STOR	KOMMENTAR/ÅTGÄRD
Transporter	x			120 fordon per dygn. Nuvarande detaljplan medger förskola vilket medför mer trafik till och från området än den föreslagna detaljplanen. God närhet till kollektivtrafik.
Produktion	x			

Uppvärmning för boende, lokaler mm.	x			Fjärrvärme finns inom Höganäs tätort.
KLIMATFAKTORER	INGEN	MÅTT-LIG	STOR	KOMMENTAR/ÅTGÄRD
Vindförhållanden	X			
Luffuktighet	X			
Luft-, vatten- och marktemperatur	X			
BEBYGGELSE OCH KULTURMILJÖ	INGEN	MÅTT-LIG	STOR	KOMMENTAR/ÅTGÄRD
Stadsbild, ex. siktlinjer	x			
Historiska kopplingar	X			
Byggnadsminne	X			
Värdefull byggnad/bebyggelsemiljö	X			
Fornlämningar, fornminne	X			
Kulturmiljöprogram	X			
Historiskt, kulturellt eller arkeologiskt betydelsefullt markområde	X			
Kulturresevat	X			