



► **UNDERSÖKNING OM BETYDANDE MILJÖPÅVERKAN**

DETALJPLAN FÖR

Del av Stubbarp 22:1, i Stenedal, Arild

HÖGANÄS KOMMUN, SKÅNE LÄN

**UNDERSÖKNING OM DENNA PLAN KAN ANTAS INNEBÄRA BETYDANDE
MILJÖPÅVERKAN ENLIGT 6 KAP 5 § MB**

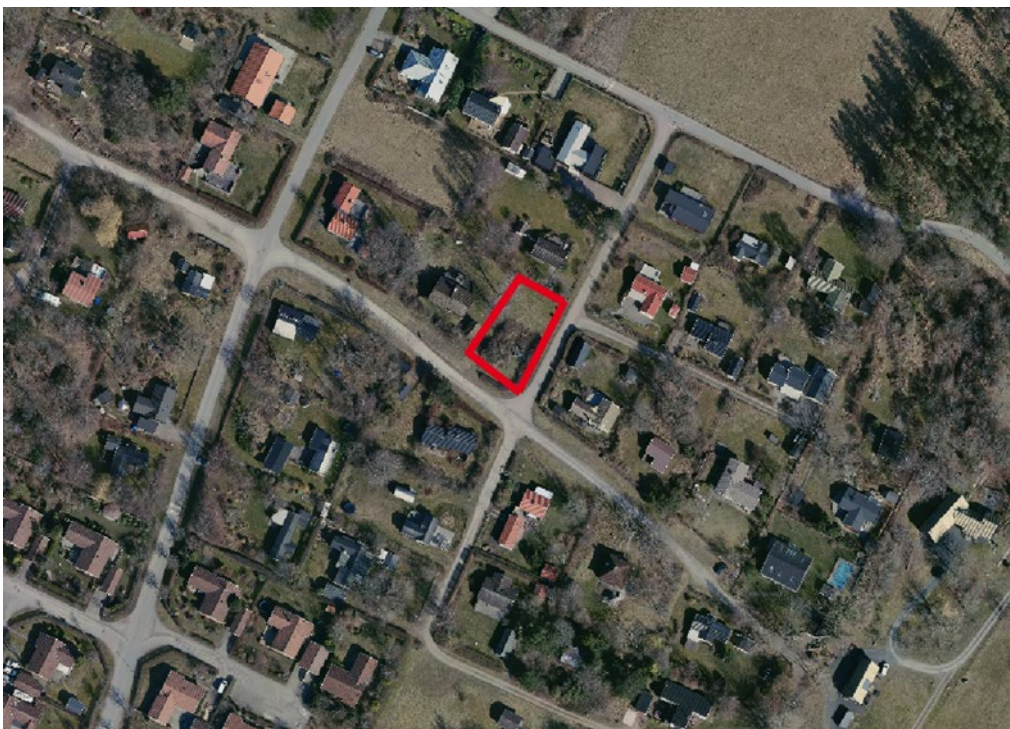


Bild: Planområdet med ungefärlig gränssdragning i rött

UNDERSÖKNINGENS BAKGRUND

För att ta reda på om en detaljplan ska genomgå en strategisk miljöbedömning ska det göras en undersökning om detaljplanen kan antas medföra betydande miljöpåverkan. Om det bedöms att planens genomförande kan antas medföra betydande miljöpåverkan ska en strategisk miljöbedömning upprättas. Då ska kommunen samråda om omfattningen och detaljeringsgraden i en miljökonsekvensbeskrivning (avgränsningsområdet) i enlighet med 6 kap. 9 § MB. Om bedömningen är att genomförandet av en detaljplan *inte* medför betydande miljöpåverkan ska kommunen samråda i frågan om betydande miljöpåverkan med de kommuner, länsstyrelser eller andra myndigheter som på grund av sitt särskilda miljöansvar kan antas bli berörda av planen eller programmet i enlighet med 6 kap. 6 § MB.

PLANENS SYFTE

Detaljplanens syfte är

- att möjliggöra byggnation av ett enbostadshus och att detta ska ske i harmoni med de kulturmiljövärden som finns i omgivningen.

STÄLLNINGSTAGANDE OCH MOTIVERING

Detaljplanen bedöms inte antas innebära betydande miljöpåverkan. En strategisk miljöbedömning enligt 4 kap. 34 § PBL ska därför inte tas fram. Motiveringen är att detaljplanen

- inte anses stå i konflikt med riksintressena
- är i överensstämmande med översiktsplanen
- inte står i konflikt med de lokala, regionala och nationella miljömålen.

CHECKLISTA FÖR UNDERSÖKNING OM BETYDANDE MILJÖPÅVERKAN

I vilken utsträckning påverkar eller påverkas planens genomförande av följande områden? Ange positiv eller negativ påverkan med + respektive – samt ingen förändring med ett x.

RIKSINTRESSEN	INGEN	MÅTLIG	STOR	KOMMENTAR/ÅTGÄRD
Natura 2000	X			
Naturvård	X			Fastigheten ligger inom riksintresset men kan inte anses påverka.
Kulturmiljövård	X			Planförslaget ligger inom ett riksintresse för kulturmiljövård. Planförslaget innebär en liten exploatering som utförs i samklang med omgivande bebyggelse, vilket inte antas påverka riksintresset.
Friluftsliv	X			Planförslaget ligger inom ett riksintresse för friluftsliv. Planförslaget innebär en liten exploatering som utförs i redan tätbebyggt område, vilket inte antas påverka riksintresset.
Rörligt friluftsliv	X			Planförslaget ligger inom ett riksintresse för rörligt friluftsliv. Planförslaget innebär en liten exploatering som utförs i redan tätbebyggt område, vilket inte antas påverka riksintresset.
Kustzon	X			Planförslaget berör inte riksintresset negativt eftersom det ligger i tätbebyggt område.
Kommunikationer	X			
Totalförsvaret	X			
Yrkesfiske	X			
MILJÖ	INGEN	MÅTLIG	STOR	KOMMENTAR/ÅTGÄRD
Nationella miljömål	X			
Miljökvalitetsnormer, Utomhusluft	X			
Miljökvalitetsnormer, Yt- och grundvattnen	X			
Miljökvalitetsnormer, Fisk- och musselvattnen	X			
NATUR	INGEN	MÅTLIG	STOR	KOMMENTAR/ÅTGÄRD
Naturresevat	X			
Biotopskydd	X			
Nyckelbiotop	X			
Landskapsbild		-		Det är viktigt att bostadens utformning säkerställs på ett sätt så den inte förstör karaktären i bostadsområdet.
Viltstråk, grönstrukturer	X			
Fiskevatten eller jaktområde	X			
Våtmark, sumpskog	X			

Rödlistade arter, fridlysta arter	X			Berghällen inom planområdet är igenväxt.
Andra sällsynta eller hotade växt- och djur eller dess samhällen	X			Berghällen inom planområdet är igenväxt.
Risk för störning på häckande fågel och andra ungdjur	X			
Djurskyddsområden	X			
Invasiva arter, risk för spridning	X			
Strandskydd	X			
Naturvårdsplan	X			
Nationell bevarandeplan odlingslandskap	X			Historiskt har det varit betesmark som ingått i odlingslandskapet. Men detta upphörde på 40-talet.
Naturminne	X			
SAMHÄLLSFUNKTIONER	INGEN	MÅTLIG	STOR	KOMMENTAR/ÅTGÄRD
Transporter (gods, personer mm)	X			
Annan kommunikation (tele, IT mm)	X			
Tillgång till dricksvatten, avlopp och dagvatten	X			
Service (affärer, post, mm.)		-		Närmsta servicepunkt ligger i Nyhamnsläge och Jonstorp, cirka 5 respektive 7,5 km från planområdet.
Arbetsstillfällen	X			
Areella näringar (som produktion)	X			
Vård (sjuk- och åldringvård)		-		Närmsta vårdinstans ligger i Höganäs, cirka 1 mil från planområdet.
Skola, förskola		-		Närmsta skola och förskola ligger i Nyhamnsläge och Jonstorp, cirka 5 respektive 7,5 km från planområdet.
Mötesplatser	X			
Fritidsaktiviteter	X			
Rekreativsmöjligheter		+		
Annan grön närmiljö än rekreation	X			
Ev. barriäreffekter i tillgängligheten	X			
Turism	X			
Avfallshantering	X			
Grannkommunerna (trafik, luft, exploatering, planarbete, samhällsfunktioner som ovan mm).	X			
MÄNNISKORS HÄLSA	INGEN	MÅTLIG	STOR	KOMMENTAR/ÅTGÄRD
Trygghet	X			
Folkhälsa, rörelse för barn och vuxna		+		Planområdet ligger i nära anslutning till värdefulla rekreativsområden med exempelvis vandringleder.
Jämställdhet	X			
Anpassning till funktionshinder	X			

Trafiksäkerhet	X			
Buller	X			
Vibrationer	X			
Strålning, radon	X			
Ljusstörningar	X			
Lukt	X			
Farliga ämnen	X			
Olycksrisker, Explosion	X			
MARK	INGEN	MÅTLIG	STOR	KOMMENTAR/ÅTGÄRD
Markförorening	X			
Risk för ras och skred (erosion)	X			
Värdefull geologi	X			
Värdefull åkermark, är klass känd?	X			
Höjd över havet, 3 m.ö.h. enligt ÖP.	X			
Förändras sedimentationsförhållanden i vattendrag, sjö eller havsområde	X			
VATTEN	INGEN	MÅTLIG	STOR	KOMMENTAR/ÅTGÄRD
Risk för förorening av ytvatten	X			
Risk för förorening av grundvatten	X			
Vattentillgång, vattenkvalitet i yt- eller grundvattentäkt eller möjlig sådan	X			
Förändring i infiltration, avrinning eller dränering (dagvatten)	X			Eftersom fastigheten domineras av berg och tunna jordlager så får infiltrationen vid en nybyggnation ses som oförändrad.
Förändring i flöde, riktning eller strömförhållande i grundvatten eller andra ytvatten	X			
Risk för uttorkning eller översvämning	X			
LUFT – ÖKANDE UTSLÄPP	INGEN	MÅTLIG	STOR	KOMMENTAR/ÅTGÄRD
Transporter	X			
Produktion	X			
Uppvärmning för boende, lokaler mm.	X			
KLIMATFAKTORER	INGEN	MÅTLIG	STOR	KOMMENTAR/ÅTGÄRD
Vindförhållanden		-		Utsatt vindläge.
Luftfuktighet	X			
Luft-, vatten- och marktemperatur	X			
BEBYGGELSE OCH KULTURMILJÖ	INGEN	MÅTLIG	STOR	KOMMENTAR/ÅTGÄRD
Stadsbild, ex. siktlinjer	X			
Historiska kopplingar	X			
Byggnadsminne	X			
Värdefull byggnad/bebyggelsemiljö	X			
Fornlämningar, fornminne	X			

Kulturmiljöprogram		-		Det är viktigt att bostadens utformning säkerställs på ett sätt så den inte förstör karaktären i bostadsområdet.
Historiskt, kulturellt eller arkeologiskt betydelsefullt markområde		-		Se ovanstående spalt.
Kulturresevat	X			